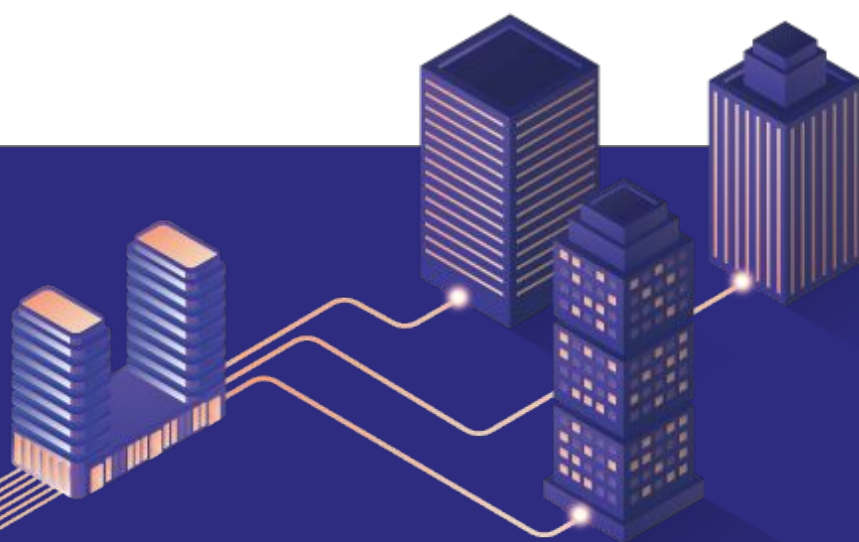


# Ceník služeb PODA a.s. pro domácnosti



**Veškeré ceny jsou uvedeny  
včetně 21 % DPH**

**Ceník je platný od 4. 6. 2024**

**PO  
DA**

# Internet

## Připojení k internetu

Služba	Maximální / inzerovaná rychlost připojení k internetu (v Mbps)	Měsíční paušál	Pronájem zařízení	Specifikace
HOMELINK 50M	50/8	310 Kč	50 Kč	rádio, rodinné domy
HOMELINK 80M	80/10	420 Kč	50 Kč	rádio, rodinné domy
WIFI 25M	25/3	280 Kč	50 Kč	rádio, rodinné domy
WIFI 30M	30/3	380 Kč	50 Kč	rádio, rodinné domy
WIFI 30M (byt)	30/5	350 Kč	0 Kč	rádio, bytové domy
SpeedLink 70M	70/10	340 Kč	50 Kč	rádio, rodinné domy
SpeedLink 200M	200/100	440 Kč	50 Kč	rádio, rodinné domy
SpeedLink 500M	500/200	520 Kč	50 Kč	rádio, rodinné domy
GPON 300M	300/300	340 Kč	50 Kč	GPON, bytové domy
GPON 1 Giga	1000/1000	440 Kč	50 Kč	GPON, bytové domy
GPON 2 Giga	2000/2000	520 Kč	50 Kč	GPON, bytové domy
FIBER 100/30M	100/30	350 Kč	0 Kč	optika, bytové domy
FIBER 100/100M	100/100	500 Kč	0 Kč	optika, bytové domy
FiberFast 300M	300/300	390 Kč	0 Kč	optika, bytové domy
FiberFast 1 Giga	1000/1000	490 Kč	0 Kč	optika, bytové domy
SPEED 70M	70/20	350 Kč	0 Kč	rádio, bytové domy
SPEED 150M	150/50	470 Kč	0 Kč	rádio, bytové domy
SPEED 300M	300/100	550 Kč	0 Kč	rádio, bytové domy
SPEED basic 50M	50/10	350 Kč	0 Kč	rádio, bytové domy
SPEED basic 80M	80/20	470 Kč	0 Kč	rádio, bytové domy
SPEED basic 100M	100/30	550 Kč	0 Kč	rádio, bytové domy

Rychlost připojení k internetu je uváděna v poměru download/upload (stahování/vkládání, odesílání dat).

Běžně dostupná rychlost u všech tarifů je ve výši 60 % maximální rychlosti. Minimální rychlost je ve výši 30 % maximální rychlosti.

Konkrétní specifikace rychlostí jsou uvedeny ve smlouvách nebo v samostatném dokumentu Určení konkrétních rychlostí služeb, dostupném na [www.poda.cz](http://www.poda.cz).

## Cenové zvýhodnění pro osoby se zvláštními sociálními potřebami

Na služby se vztahuje cenové zvýhodnění až do výše 200 Kč (vč. DPH) měsíčně, které může uplatnit osoba se zvláštními sociálními potřebami (zdravotně postižená osoba/osoba s nízkými příjmy) za Podmínek cenového zvýhodnění u PODA a.s., které jsou dostupné na [www.poda.cz](http://www.poda.cz).

# Internet

## Doplňkové služby

Služba	Popis služby	Měsíční paušál
<b>Firewall</b>	Ochrana počítače před vnějšími útoky. Služba je dostupná pouze v síti PODA.	25 Kč
<b>Pronájem veřejné IP adresy</b>	Poskytnutí 1 veřejné IPv4 adresy.	80 Kč

### Faktory ovlivňující rychlost připojení

Dosažitelná rychlost poskytované služby závisí na mnoha faktorech, které mnohdy nejsou ovlivnitelné jak ze strany Poskytovatele, tak i ze strany Zákazníka.

Mezi faktory, omezující rychlost připojení, patří zvolený tarif či služba, užívaná technologie a úroveň pokrytí signálem, použitý typ připojeného koncového zařízení Zákazníka, sdílení kapacity současným připojením více koncových zařízení, sdílení kapacity jednoho koncového zařízení (např. připojení více PC stanic či připojení prostřednictvím wifi sítě), kvalita a délka vedení vnitřních rozvodů u Zákazníka, režie vyšších přenosových vrstev, faktory sítě Internet stojící mimo vliv Poskytovatele a další. Omezení rychlosti v důsledku těchto skutečností může vést například ke zpomalení načítání webových stránek nebo zpomalení činnosti aplikací, které využívají připojení k internetu.

# Balíčky a TV služby

## Balíčky internet + TV

Služba	Maximální / inzerovaná rychlost připojení k internetu (v Mbps)	Počet TV stanic	Měsíční paušál	Pronájem zařízení	Specifikace
HOMELINK 80M + TV Mých 10	80/10	90+ a Mých 10 z Rozšířené nabídky	520 Kč	50 Kč	rádio
HOMELINK 80M + TV Mých 30	80/10	90+ a Mých 30 z Rozšířené nabídky	720 Kč	50 Kč	rádio
WIFI 30M + TV Mých 10	30/3	90+ a Mých 10 z Rozšířené nabídky	520 Kč	50 Kč	rádio
WIFI 30M (byt) + TV Mých 10	30/5	90+ a Mých 10 z Rozšířené nabídky	570 Kč	0 Kč	rádio
SpeedLink 70M + TV Mých 10	70/10	90+ a Mých 10 z Rozšířené nabídky	420 Kč	50 Kč	rádio
SpeedLink 200M + TV Mých 10	200/100	90+ a Mých 10 z Rozšířené nabídky	520 Kč	50 Kč	rádio
SpeedLink 500M + TV Mých 10	500/200	90+ a Mých 10 z Rozšířené nabídky	600 Kč	50 Kč	rádio
GPON 1 Giga + TV Mých 10	1000/1000	90+ a Mých 10 z Rozšířené nabídky	520 Kč	50 Kč	GPON
GPON 2 Giga + TV Mých 30	2000/2000	90+ a Mých 30 z Rozšířené nabídky	720 Kč	50 Kč	GPON
FIBER 100M + TV Mých 10	100/100	90+ a Mých 10 z Rozšířené nabídky	570 Kč	0 Kč	optika
FIBER 100M + TV Mých 30	100/100	90+ a Mých 30 z Rozšířené nabídky	770 Kč	0 Kč	optika
FiberFast 1 Giga + TV Mých 10	1000/1000	90+ a Mých 10 z Rozšířené nabídky	570 Kč	0 Kč	optika
FiberFast 1 Giga + TV Mých 30	1000/1000	90+ a Mých 30 z Rozšířené nabídky	770 Kč	0 Kč	optika
SPEED 150M + TV Mých 10	150/50	90+ a Mých 10 z Rozšířené nabídky	570 Kč	0 Kč	rádio
SPEED 300M + TV Mých 30	300/100	90+ a Mých 30 z Rozšířené nabídky	770 Kč	0 Kč	rádio
SPEED basic 80M + TV Mých 10	80/20	90+ a Mých 10 z Rozšířené nabídky	570 Kč	0 Kč	rádio
SPEED basic 100M + TV Mých 30	100/30	90+ a Mých 30 z Rozšířené nabídky	770 Kč	0 Kč	rádio

Rychlost připojení k internetu je uváděna v poměru download/upload (stahování/vkládání, odesílání dat).

Běžně dostupná rychlost u všech tarifů je ve výši 60 % maximální rychlosti. Minimální rychlost je ve výši 30 % maximální rychlosti.

Konkrétní specifikace rychlostí jsou uvedeny ve smlouvách nebo v samostatném dokumentu Určení konkrétních rychlostí služeb, dostupném na [www.poda.cz](http://www.poda.cz).

## Cenové zvýhodnění pro osoby se zvláštními sociálními potřebami

Na služby se vztahuje cenové zvýhodnění až do výše 200 Kč (vč. DPH) měsíčně, které může uplatnit osoba se zvláštními sociálními potřebami (zdravotně postižená osoba/osoba s nízkými příjmy) za Podmínek cenového zvýhodnění u PODA a.s., které jsou dostupné na [www.poda.cz](http://www.poda.cz).

# TV služby

## Samostatná TV

Služba	Počet TV stanic	Měsíční paušál	Specifikace
TV START	90+	280 Kč	optika, GPON
TV START (bez připojení k internetu)	90+	199 Kč	

## Ceny služeb pro nájemce společnosti Heimstaden Czech s.r.o.

Služba	Počet TV stanic	Měsíční paušál	Specifikace
Heimstaden 25+	25+	50 Kč	optika, GPON

Služba	Poznámka	Měsíční paušál
Dle volby zákazníka	Pro nájemce společnosti Heimstaden Czech s. r. o., kteří vlastníky bytů hradí měsíční poplatek DTS 48 Kč za digitalizaci televizního signálu, jsou ceny služeb* poníženy o podmíněnou slevu 50 Kč dle odst. 8.6. Všeobecných podmínek poskytování služeb elektronických komunikací společnosti PODA a.s.	Dle zvolené služby

\*Platí pouze pro Samostatné TV služby nebo Balíčky internetu + TV.

# TV služby

## Doplňkové služby

Služba	Popis služby	Měsíční paušál
<b>TV START</b>	90+ TV stanic (pouze k internetovým tarifům, které nenabízíme v balíčku s TV)	90 Kč
<b>Další TV</b>	užití služby na druhém a dalším TV přijímači	30 Kč
<b>Pronájem TV STB</b>	poplatek za užívání set-top boxu pro užití TV služby	20 Kč
<b>Mých 8</b>	8 volitelných TV programů z Rozšířené nabídky	120 Kč
<b>Mých 13</b>	13 volitelných TV programů z Rozšířené nabídky	220 Kč
<b>Mých 15</b>	15 volitelných TV programů z Rozšířené nabídky	300 Kč
<b>DVACET ZA DVACET</b>	rozšíření nahrávacího prostoru o 20 hodin	20 Kč
<b>Skupina Nova HD chytrá</b>	chytré funkce programů skupiny NOVA v HD kvalitě	15 Kč*
<b>Skupina Prima HD chytrá</b>	chytré funkce programů skupiny PRIMA v HD kvalitě	15 Kč*
<b>HBO</b>	3 TV programy skupiny HBO	250 Kč
<b>HBO/Cinemax</b>	5 TV programů HBO/Cinemax**	320 Kč
<b>Sport</b>	9 tematických TV programů**	120 Kč
<b>Rodina</b>	15 tematických TV programů**	120 Kč
<b>Dokumenty</b>	14 tematických TV programů**	120 Kč
<b>TV PLUS</b>	vybrané TV programy**	220 Kč
<b>TV MAXI</b>	vybrané TV programy**	440 Kč
<b>PODA net.TV***</b>	TV na přenosných zařízeních (smartphone, tablet, PC)	45 Kč

\*U vybraných tarifů může být služba zpoplatněna částkou 30 Kč.

\*\*Aktuální nabídka TV programů je uvedena na [www.poda.cz](http://www.poda.cz).

\*\*\*PODA net.TV je doplňková služba poskytovaná zdarma pouze k vybraným službám a na její plnění není právní nárok. Umožňuje sledovat TV celkem na čtyřech přenosných zařízeních (smartphone, tablet, PC). Poskytovatel si vyhrazuje právo bez předchozího upozornění změnit nebo upravit programovou skladbu a funkcionalitu této služby. Služba PODAnet.TV je poskytována prostřednictvím datové sítě v rychlostním „kanálu“ služby, kterou si Zákazník zakoupil. Používání této služby proto konzumuje část přenosového pásma hlavní služby – připojení k internetu.

Změna v nastavení aktivních TV programů služeb Mých 8, 13, 15 je možná pouze jednou za kalendářní měsíc.

Tematické balíčky TV programů lze objednávat pouze k základní TV službě či balíčku internetu + TV.

Placené TV programy a balíčky z aktuální nabídky Poskytovatele, uveřejněné v Klientské zóně Zákazníků, jsou účtovány za aktuální kalendářní měsíc v plné výši, bez ohledu na datum uskutečnění jejich objednávky.

V případě užívání chytrých funkcí mohou mít některé TV stanice omezenou možnost přetáčení reklamních bloků.

TV archiv je poskytován Zákazníkům standardně v rozsahu 7 dní, odchylky mohou být způsobeny nastavením provozovatelů TV stanic.

Požadavky na parametry koncových zákaznických zařízení jsou pravidelně aktualizovány na [www.poda.cz](http://www.poda.cz).

# Internetové a TV služby

## Jednorázové poplatky

Poplatek	Cena	Popis
Poplatek za zavedení připojení	2000 Kč	Platí pro tarify GPON 2Giga a GPON 2Giga + TV Mých 30. Poplatek zahrnuje náklady na nastavení zařízení, instalaci a aktivaci připojení.
Poplatek za aktivaci TV set-top boxu	500 Kč	Poplatek za aktivaci TV služby prostřednictvím set-top boxu.
Poplatek za změnu technologie	600 Kč	Poplatek za změnu technologie při změně tarifu, jsou-li nezbytné práce technika u Zákazníka.
Přeložení přípojky	650 Kč	Poplatek za přeložení přípojky např. při stěhování, jsou-li nezbytné práce technika u Zákazníka.
Poplatek za přerušení služeb	200 Kč	Poplatek za přerušení užívání služeb. Přerušení služeb je možné 1× ročně na dobu min. 2 a max. 6 měsíců. Přerušení služeb nelze uplatnit na zvýhodněné ceny tarifů, akční ceny a promo služby.
Konfigurace zařízení zakoupeného u PODA a.s.	180 Kč	Poplatek za nastavení 1 ks WiFi routeru aj. od PODA a.s. pro provoz v síti PODA.
Konfigurace sítě pro vlastní zařízení zákazníka	650 Kč	Poplatek za konfiguraci sítě pro připojení zařízení ve vlastnictví Zákazníka.
Servisní zásah	200 Kč + 150 Kč/ každá započatá půlhodina práce	Výjezd technika k opravě poruchy, která nebyla způsobena ze strany PODA a.s.
Práce nad rámec servisu	200 Kč + 300 Kč/ každá započatá půlhodina práce jednoho technika	Individuálně objednané práce u Zákazníka, např. datový rozvod k set-top boxu, přemístění datové zásuvky či WiFi routeru do jiné místnosti apod.
Marný výjezd	750 Kč	Poplatek za výjezd v se Zákazníkem dohodnutém termínu při jeho nepřítomnosti.
Poplatek za vrácení přeplatku	30 Kč	Poplatek za zaslání přeplatku na bankovní účet Zákazníka.
Poplatek za hotovostní platbu	50 Kč	Poplatek za provedení platby v hotovosti na klientském centru PODA a.s.
Zaslání upomínky	50 Kč	Poplatek za zpracování a zaslání každé upomínky Zákazníkovi s dluhem.
Zaslání tištěné faktury	50 Kč	Poplatek za zaslání tištěné faktury poštou.
Poštovné	50 Kč	Poplatek za zaslání dopisu s heslem do Klientské zóny.
Finanční jistota	2 000 – 5 000 Kč	Záruka dle odst. 4.7. Všeobecných podmínek poskytování služeb elektronických komunikací společností PODA a.s. Poskytované služby budou hrazeny ze složené finanční jistoty, a to až do doby jejího vyčerpání.
GDPR úkony	100 Kč	Poplatek za opakované úkony na žádost Zákazníka související s nařízením GDPR.

# PODA VoIP

## Pevná telefonní linka

Tarif Home VoIP Call Free	Silný provoz (7:00 - 19:00)	Slabý provoz (19:00 - 7:00)	Tarifikace	Poznámka
Místní a meziměstské volání	0,83 Kč	0,48 Kč	120 + 1	Služba je poskytovaná pouze v kombinaci s televizními službami nebo s připojením k internetu.
Volání do mobilních sítí ČR	1,94 Kč	1,94 Kč	60 + 1	
Volání v síti PODA	Zdarma	Zdarma		
Měsíční paušál	30 Kč*			

\*V ceně měsíčního paušálu je zahrnut kredit 50 Kč na hovorné.

\*Kredit na hovorné je přidělen vždy k prvnímu dni kalendářního měsíce. Neprovolaný kredit se do dalšího účetního období (kalendářní měsíc) nepřevádí. Kredit nelze použít na úhradu prémiových služeb.

Tarifikace 60 + 1 – účtuje se první minuta celá, dále je účtováno po sekundách.

Tarifikace 120 + 1 – účtují se první dvě celé minuty, dále je účtováno po sekundách.

**Volací limit** je celkový limit čerpání hlasových služeb (volání v rámci ČR a do zahraničí, prémiové služby, speciální linky apod.) v jednom zúčtovacím období (kalendářní měsíc). Nastavený volací limit je uveden v Klientské zóně Zákazníků, a to dle druhu poskytované služby.

Při vyčerpání 100 % volacího limitu jsou služby omezeny do konce zúčtovacího období, případně do navýšení volacího limitu složením/úhradou zálohy (v hodnotách dělitelných 100 Kč). Příchozí volání na území ČR zůstávají funkční. Zákazníkovi jsou zachována práva na přístup k prostředkům tísňové komunikace.

Po uhrazení zálohy na volací limit dojde k navýšení volacího limitu o výši uhrazené zálohy a k obnovení služeb do konce zúčtovacího období, případně do vyčerpání navýšeného volacího limitu.

## Cenové zvýhodnění pro osoby se zvláštními sociálními potřebami

Na službu se vztahuje cenové zvýhodnění, které může uplatnit osoba se zvláštními sociálními potřebami (zdravotně postižená osoba/osoba s nízkými příjmy) za Podmínek cenového zvýhodnění u PODA a.s., které jsou dostupné na [www.poda.cz](http://www.poda.cz).



## Volání do zahraničí

Zóny	Cena	Tarifkace*
Zóna 1	2,66 Kč	60 + 1
Zóna 2	3,06 Kč	60 + 1
Zóna 3	9,08 Kč	60 + 1
Zóna 4	9,56 Kč	60 + 1
Zóna 5	12,46 Kč	60 + 1
Zóna 6	18,39 Kč	60 + 1
Zóna 7	34,24 Kč	60 + 1
Zóna 8	47,80 Kč	60 + 1

\*Tarifikace 60 + 1 – účtuje se první minuta celá, dále je účtováno po sekundách.

**Zóna 1: Pevné sítě:** Německo, Polsko, Rakousko, Slovensko  
**Zóna 2: Pevné a mobilní sítě:** Belgie, Bulharsko, Dánsko, Estonsko, Finsko, Francie, Chorvatsko, Irsko, Itálie, Kanada, Kypr, Lichtenštejnsko, Litva, Lotyšsko, Lucembursko, Maďarsko, Malta, Moldavsko, Nizozemí, Norsko, Portugalsko, Rumunsko, Řecko, Slovinsko, Spojené státy americké, Španělsko, Švédsko, Velká Británie

**Mobilní sítě:** Německo, Polsko, Rakousko, Slovensko  
**Pevné sítě:** Austrálie, Belgie, Dánsko, Estonsko, Finsko, Francie, Japonsko, Irsko, Itálie, Izrael, Lucembursko, Maďarsko, Nizozemí, Norsko, Nový Zéland, Portugalsko, Řecko, Španělsko, Švédsko, Švýcarsko, Velká Británie

**Zóna 3: Pevné a mobilní sítě:** Hongkong, Jižní Korea, Rusko, San Marino, Singapur

**Zóna 4: Pevné a mobilní sítě:** Andorra, Bělorusko, Bosna a Hercegovina, Čína, Gibraltar, Jugoslávie (Srbsko a Č. Hora), Malajsie, Monako, Tchaj-wan, Turecko, Ukrajina  
**Mobilní sítě:** Austrálie, Izrael, Japonsko, Nový Zéland, Švýcarsko

**Zóna 5: Pevné a mobilní sítě:** Albánie, Alžírsko, Argentina, Arménie, Ázerbájdžán, Brazílie, Britské Panenské ostrovy, Faerské ostrovy, Gruzie, Island, Jižní Afrika, Kazachstán, Lotyšsko, Makedonie, Maroko, Mexiko, Spojené arabské emiráty, Tunisko

**Zóna 6: Pevné a mobilní sítě:** Americká Samoa, Americké Panenské ostrovy, Angola, Aruba, Egypt, Filipíny, Chile, Kyrgyzstán, Libye, Malawi, Peru, Portoriko, Salvador, Sýrie, Thajsko, Turkmenistán, Uzbekistán, Tádžikistán, Turky, Zimbabwe

**Zóna 7: Pevné a mobilní sítě:** Anguilla, Antigua & Barbuda, Australská teritoria, Bahamy, Bahrajn, Barbados, Belize, Benin, Bermudy, Bhútán, Botswana, Brunej, Dominika, Dominikánská republika, Ekvádor, Francouzská Guyana, Cape Verde, Grenada, Grónsko, Guadeloupe, Guatemala, Indie, Indonésie, Irán, Jamajka, Jordánsko, Kokosové Ostrovy, Kajmanské ostrovy, Katar, Keňa, Kongo, Kuba, Kuvajt, Libanon, Macao, Martinik, Mongolsko, Montserrat, Niger, Nigérie, Pákistán, Palestina, Paraguay, Pobřeží slonoviny, Reunion, Saúdská Arábie, Saint Pierre, Svatá Lucie, Svatý Kryštof, Svatý Vincenc, Uganda, Venezuela, Vietnam, Zambie, Bolívie, Burkina Faso, Burundi, Čad, Diego Garcia, Džibutsko, Falklandy, Francouzská Polynésie, Gabon, Gambie, Ghana, Guam, Guinea, Haiti, Honduras, Jemen, Kamerun, Kapverdy, Kolumbie, Kostarika, Lesotho, Libérie, Madagaskar, Maledivy, Mali, Marshallovy ostrovy, Mauretánie, Mauricius, Mosambik, Namibie, Nauru, Nepál, Nikaragua, Nizozemské Antily, Nová Kaledonie, Omán, Palau, Panama, Papua – Nová Guinea, Rovnicková Guinea, Rwanda, Samoa – západní, Senegal, Seychely, Srí Lanka, Středoafriická republika, Súdán, Surinam, Svatá Helena, Svazijsko, Tanzanie, Trinidad a Tobago, Uruguay

**Zóna 8: Pevné a mobilní sítě:** Afghánistán, Ascension, Bangladéš, Barma, Cookovy ostrovy, Eritrea, Etiopie, Fidži, Guinea-Bissau, Guyana, Irák, Kambodža, Kiribati, Komory/Mayotte, severní Korea, Laos, Mikronésie, Niue, Severní Mariany, Sierra Leone, Somálsko, Svatý Tomáš, Šalamounovy ostrovy, Togo, Tokelau, Tonga, Tuvalu, Vanuatu, Východní Timor, Williamsovy ostrovy

## Ceník hovorného – doplňkové služby

Druh volání	Cena	Tarifikace
Volání na tísňové linky (112, 150, 155, 156, 158)	zdarma	
Informační linka Ministerstva zdravotnictví 1221	zdarma	
Informační linky (1180, 1181 a 1188)	34,90 Kč	60 + 60
Volání do na linky s předvolbou 972, 973, 974, 95x	dle tarifu*	120 + 1
Volání na bezplatné linky s předvolbou 800	zdarma	60 + 1
Volání na linky s předvolbou 810, 844, 855	1,57/0,97 Kč**	120 + 60
Volání na linky s předvolbou 840	1,69/0,97 Kč**	120 + 60
Volání na linky s předvolbou 842	2,42/1,21 Kč**	60 + 60
Volání na linky s předvolbou 841, 848	3,63/1,94 Kč**	120 + 60
Volání na linky s předvolbou 10 až 14, 140xx a 14141	3,03 Kč	120 + 60

\* Účtováno bude jako za místní a meziměstské volání dle příslušného tarifu.

\*\* Cena účtována ve silném provozu (7:00 - 19:00 hod.)/slabém provozu (19:00 - 7:00 hod., víkendy, státní svátky).

Tarifikace 60 + 1 – účtuje se první minuta celá, dále je účtováno po sekundách.

Tarifikace 60 + 60 – účtuje se každá celá započatá minuta.

Tarifikace 120 + 1 – účtují se první dvě celé minuty, dále je účtováno po sekundách.

Tarifikace 120 + 60 – účtují se první dvě celé minuty, dále je účtována každá celá započatá minuta.

### Audiotexové služby

Cena za jednu minutu hovoru na audiotexové číslo (dále jen ATX číslo) je určena formátem ATX čísla (na základě číslovacího plánu vydaného Českým telekomunikačním úřadem).

Formát ATX čísla: 90x ab cd zz

x = určuje charakter služby (může nabývat hodnot 0, 6, 8 nebo 9)

ab = určuje cenu pro koncového zákazníka vč. DPH za minutu hovoru (u ATX čísel s předčíslem 908 určují číslice ab cenu pro koncového zákazníka za jeden hovor)

cd zz = číslo přidělené Českým telekomunikačním úřadem

Ceny těchto služeb se pohybují v rozmezí od 5 Kč do 99 Kč. Volání na čísla ATX služeb je možné blokovat prostřednictvím klientské zóny. Úhrada ceny služeb či zboží poskytovaných třetími stranami je zahrnuta do měsíčního vyúčtování služeb.

PODA a.s. není poskytovatelem takto nabízených služeb, pouze umožňuje jejich provoz.

# PODA Mobil

## Mobilní tarify

Tarif PODA NEO	Měsíční paušál	Volné minuty do všech sítí	Cena za minutu volání	Volné SMS	Cena SMS*	Cena MMS	Datový limit
PODA NEO	320 Kč	neomezeně	-	100	1,50 Kč	4 Kč	0
PODA NEO 2 GB	450 Kč	neomezeně	-	100	1,50 Kč	4 Kč	2000 MB
PODA NEO 3,5 GB	480 Kč	neomezeně	-	100	1,50 Kč	4 Kč	3500 MB
PODA NEO 7,5 GB	580 Kč	neomezeně	-	100	1,50 Kč	4 Kč	7500 MB
PODA NEO 11 GB	680 Kč	neomezeně	-	100	1,50 Kč	4 Kč	11000 MB
PODA NEO 17 GB	810 Kč	neomezeně	-	100	1,50 Kč	4 Kč	17000 MB
PODA NEO 21 GB	910 Kč	neomezeně	-	100	1,50 Kč	4 Kč	21000 MB

Tarif PODA 400	Měsíční paušál	Volné minuty do všech sítí	Cena za minutu volání**	Volné SMS	Cena SMS	Cena MMS	Datový limit
PODA 400	250 Kč	400	1,50 Kč	0	1,50 Kč	4 Kč	0
PODA 400 2 GB	380 Kč	400	1,50 Kč	0	1,50 Kč	4 Kč	2000 MB
PODA 400 3,5 GB	410 Kč	400	1,50 Kč	0	1,50 Kč	4 Kč	3500 MB
PODA 400 7,5 GB	510 Kč	400	1,50 Kč	0	1,50 Kč	4 Kč	7500 MB
PODA 400 11 GB	610 Kč	400	1,50 Kč	0	1,50 Kč	4 Kč	11000 MB
PODA 400 17 GB	740 Kč	400	1,50 Kč	0	1,50 Kč	4 Kč	17000 MB
PODA 400 21 GB	840 Kč	400	1,50 Kč	0	1,50 Kč	4 Kč	21000 MB

Tarif PODA 200	Měsíční paušál	Volné minuty do všech sítí	Cena za minutu volání**	Volné SMS	Cena SMS*	Cena MMS	Datový limit
PODA 200 3,5 GB	340 Kč	160	1,50 Kč	40	1,50 Kč	4 Kč	3500 MB
PODA 200 7,5 GB	430 Kč	160	1,50 Kč	40	1,50 Kč	4 Kč	7500 MB
PODA 200 11 GB	530 Kč	160	1,50 Kč	40	1,50 Kč	4 Kč	11000 MB
PODA 200 17 GB	660 Kč	160	1,50 Kč	40	1,50 Kč	4 Kč	17000 MB
PODA 200 21 GB	760 Kč	160	1,50 Kč	40	1,50 Kč	4 Kč	21000 MB

\*Cena je účtována po vyčerpání volných jednotek.

\*\*Cena je účtována po vyčerpání volných jednotek, tarifkace 60 + 1 - účtuje se první minuta celá, dále je účtováno po sekundách.

# PODA Mobil

## Mobilní tarify

Tarif PODA 100 + v síti	Měsíční paušál	Volání v mobilní síti PODA	Volné minuty do ostatních sítí	Cena za minutu volání**	Volné SMS	Cena SMS*	Cena MMS	Datový limit
<b>PODA 100 + v síti 3,5 GB</b>	<b>280 Kč</b>	*neomezené	60	1,50 Kč	40	1,50 Kč	4 Kč	3500 MB
<b>PODA 100 + v síti 7,5 GB</b>	<b>380 Kč</b>	*neomezené	60	1,50 Kč	40	1,50 Kč	4 Kč	7500 MB
<b>PODA 100 + v síti 11 GB</b>	<b>480 Kč</b>	*neomezené	60	1,50 Kč	40	1,50 Kč	4 Kč	11000 MB
<b>PODA 100 + v síti 17 GB</b>	<b>610 Kč</b>	*neomezené	60	1,50 Kč	40	1,50 Kč	4 Kč	17000 MB
<b>PODA 100 + v síti 21 GB</b>	<b>710 Kč</b>	*neomezené	60	1,50 Kč	40	1,50 Kč	4 Kč	21000 MB

Tarif PODA ZÁKLAD	Měsíční paušál	Volné minuty	Cena za minutu volání**	Volné SMS	Cena SMS	Cena MMS	Datový limit
<b>PODA ZÁKLAD</b>	<b>50 Kč</b>	0	1,50 Kč	0	1,50 Kč	4 Kč	0
<b>PODA ZÁKLAD 300 MB</b>	<b>100 Kč</b>	0	1,50 Kč	0	1,50 Kč	4 Kč	300 MB
<b>PODA ZÁKLAD 1,5 GB</b>	<b>170 Kč</b>	0	1,50 Kč	0	1,50 Kč	4 Kč	1500 MB
<b>PODA ZÁKLAD 3 GB</b>	<b>240 Kč</b>	0	1,50 Kč	0	1,50 Kč	4 Kč	3000 MB
<b>PODA ZÁKLAD 6 GB</b>	<b>350 Kč</b>	0	1,50 Kč	0	1,50 Kč	4 Kč	6000 MB

Tarif PODA STUDENT	Měsíční paušál	Volné minuty do všech sítí	Cena za minutu volání**	Volné SMS	Cena za SMS*	Cena MMS	Datový limit
<b>PODA STUDENT***</b>	<b>350 Kč</b>	60	1,50 Kč	40	1,50 Kč	4 Kč	7500 MB

\*Cena je účtována po vyčerpání volných jednotek.

\*\*Cena je účtována po vyčerpání volných jednotek, tarifkace 60 + 1 - účtuje se první minuta celá, dále je účtováno po sekundách.

\*\*\*Koncovým uživatelem tarifu PODA STUDENT může být pouze studující osoba, a to do dovršení 26 let věku. Při uzavření smlouvy je potřeba doložit potvrzení o studiu.

**Volná jednotka** je jedna volná minuta volání nebo jedna volná SMS do jakékoliv mobilní sítě či na pevnou linku. Volné jednotky se nevztahují na zpoplatněné barevné linky či informační linky. Nevýčerpané volné jednotky se nepřevádí do dalšího účetního období (kalendářní měsíc). Po vyčerpání volných jednotek je za služby účtováno dle cen uvedených u příslušných tarifů.

## Cenové zvýhodnění pro osoby se zvláštními sociálními potřebami

Na služby se vztahuje cenové zvýhodnění až do výše 200 Kč (vč. DPH) měsíčně, které může uplatnit osoba se zvláštními sociálními potřebami (zdravotně postižená osoba/osoba s nízkými příjmy) za Podmínek cenového zvýhodnění u PODA a.s., které jsou dostupné na [www.poda.cz](http://www.poda.cz).

# PODA Mobil

**Prémiové služby** nejsou na SIM automaticky aktivní. Jedná se o volání či SMS na barevné linky a jsou zpoplatněny speciální sazbou dodavatele služby (jízdenky MHD, TV soutěže, dárcovské SMS apod.).

**Barevné linky** jsou speciální telefonní čísla, která jsou zpoplatněna speciální tarifací provozovatele. PODA a.s. není provozovatelem barevných linek a prémiových služeb, umožňuje pouze jejich provoz.

*Ve službě PODA NEO není zahrnuto volání a SMS na barevné či informační linky, tzv. prémiové služby.*

**Volací limit** je celkový limit čerpání hlasových služeb (volání a SMS v rámci ČR a do zahraničí, prémiové služby, speciální linky, zahraniční roaming apod.) v jednom zúčtovacím období (kalendářní měsíc).

Nastavený volací limit je uveden v Klientské zóně Zákazníků, a to dle druhu poskytované služby.

Po vyčerpání 90 % a dále pak při 100 % vyčerpání volacího limitu jsou Zákazníci informováni formou SMS. Při vyčerpání 100 % volacího limitu jsou služby omezeny do konce zúčtovacího období, případně do navýšení volacího limitu složením/úhradou zálohy (v hodnotách dělitelných 100 Kč). Příchozí SMS a volání na území ČR zůstávají funkční. Zákazníkovi jsou zachována práva na přístup k prostředkům tísňové komunikace. Po uhrazení zálohy na volací limit dojde k navýšení volacího limitu o výši uhrazené zálohy a k obnovení služeb do konce zúčtovacího období, případně do vyčerpání navýšeného volacího limitu.

**Datový balíček (datový limit)** je základní sjednaný objem dat jako součást mobilního tarifu, který se automaticky obnovuje na začátku každého účetního období (kalendářní měsíc). Nevyčerpaná data se nepřevádějí do dalšího účetního období. Změnu základního balíčku, resp. sjednaného tarifu, lze provést pouze k 1. dni následujícího účetního období.

V základu je udávána velikost aktivovaného balíčku. Při 80 % spotřeby a dále pak při 100 % vyčerpání dat jsou Zákazníci informováni formou SMS. Přecherpávání dat nad limit datového balíčku je blokováno, pro další využívání dat je nutné dokoupení jednorázového/dočasného balíčku.

Po vyčerpání sjednaného objemu dat je Účastníkovi zablokován přístup k síti internet, v důsledku čehož Účastník nemůže nadále načítat nové internetové stránky či využívat některé funkce aplikací.

Rychlost připojení k internetu závisí na typu zařízení, dané lokalitě a momentální vytíženosti sítě.

Do přenesených dat jsou započítávána data přenesená v obou směrech, přičemž objem přenesených dat se měří na fyzické vrstvě.

## Jednorázový dokup dat

Služba	Cena	K tarifům
Dokup 1,5 GB	60 Kč	PODA NEO*, PODA 400*, PODA 200, PODA 100 + v síti, PODA STUDENT
Dokup 300 MB	50 Kč	PODA ZÁKLAD*
Dokup 1,5 GB	120 Kč	PODA ZÁKLAD*
Dokup 3 GB	190 Kč	PODA ZÁKLAD*

*\*Jednorázový dokup dat nelze provést u tarifů PODA NEO, PODA 400 a PODA ZÁKLAD, které nemají v základu sjednaný datový balíček.*

**Jednorázové dokoupení balíčku dat (dokup)** slouží k navýšení dat po spotřebování základního datového balíčku. Dokoupený datový balíček má platnost 30 dní od data aktivace nebo do jeho úplného vyčerpání, podle toho, která skutečnost nastane dříve. Pokud má Zákazník aktivní základní datový balíček a dokup, nejdříve se čerpá balíček, poté dokup. Pokud má aktivní dva dokupy, nejdříve se čerpá balíček, následně dokup 1, který byl aktivovaný jako 1., a až poté dokup 2. V novém zúčtovacím období (1. den kalendářního měsíce) má opět základní datový balíček přednost v čerpání před zbývajícím dokupem (dokupy). Dokupy lze aktivovat vícekrát během jednoho účetního období, maximálně však dvakrát během 24 hodin.

Do přenesených dat jsou započítávána data přenesená v obou směrech, přičemž objem přenesených dat se měří na fyzické vrstvě.

# PODA Mobil

## Garance u mobilních a datových služeb

Typ využívané technologie	Odhadovaná maximální/inzerovaná rychlost	
	Stahování dat	Odesílání dat
<b>2G</b>	0,2 Mbps	0,1 Mbps
<b>LTE</b>	300 Mbps	50 Mbps
<b>5G</b>	500 Mbps	100 Mbps

### Faktory ovlivňující rychlost mobilních datových přenosů

Mezi faktory ovlivňující rychlost datových přenosů u mobilních služeb patří zejména: užívaná technologie a úroveň pokrytí signálem; zvolený tarif či služba (technologie 5G je dostupná u tarifů s objemem dat nad 10 Gb); zařízení, které je k připojení používáno, a jeho poloha; výkon vysílače, prostřednictvím kterého je služba využívána; počasí; vegetace; umělé horizonty; rušení budovami ve výstavbě; živelné pohromy; charakter budovy, ve které jsou služby využívány; nová výstavba; frekvenční pásmo; cesta šíření signálu; náhodná koncentrace uživatelů/zařízení; sdílení kapacity současným připojením více koncových zařízení; v případě roamingových služeb dále pak zásah ze strany roamingového partnera, prostřednictvím kterého jsou služby v zahraničí využívány; současné užívání jiných služeb, než služeb přístupu k internetu (může dojít ke snížení kvality mobilní datové služby).

### Dopad parametrů kvality na možnost využívání jednotlivých služeb

Příklad	Minimální přenosová rychlost	Doporučená přenosová rychlost	Citlivost na zpoždění dat	Citlivost na ztrátovost paketů
<b>IPTV, ČT iVysílání live</b>	>500 kb/s	>8 Mb/s (např. 4K ultra HD video potřebuje >25 MB/s)	velmi citlivé	velmi citlivé
<b>YouTube</b>	>500 kb/s	>8 Mb/s (např. 4K ultra HD video potřebuje >25 MB/s)	méně citlivé	extrémně citlivé
<b>Apple Music, Spotify</b>	>64 kb/s	>500 kb/s pro vyšší kvalitu poslechu	méně citlivé	extrémně citlivé
<b>Hovory přes IP (VoIP)</b>	>80 kb/s	>128 kb/s	velmi citlivé	méně citlivé
<b>Facetime, Skype, WhatsApp</b>	>500 kb/s	>2 Mb/s	velmi citlivé	méně citlivé
<b>Stream, PlayStation, Xbox</b>	>2 Mb/s	>10 Mb/s	extrémně citlivé	velmi citlivé
<b>Surfování na internetu, iMessage</b>	>250 kb/s	>3 Mb/s	méně citlivé	citlivé

# PODA Mobil

## Ceny volání v zahraničí - roaming

Destinace	Odchozí hovory	Příchozí hovory	Tarifikace	Odchozí SMS	Odchozí MMS
<b>Zóna 1</b> – země EU a EEA	dle tarifu v ČR*	zdarma	60+1	dle tarifu v ČR*	dle tarifu v ČR
<b>Zóna 2</b> – Evropa (mimo EU a EEA), USA, Rusko, Kanada, Izrael, Egypt a Čína	35 Kč	19 Kč	60+60	10 Kč	18 Kč
<b>Zóna 3</b> – ostatní státy (svět)	70 Kč	49 Kč	60+60	14 Kč	22 Kč

\* V případě tarifu s volnými jednotkami se tyto budou odečítat stejně jako při volání v ČR. Po vyčerpání volných jednotek bude každá další minuta a SMS účtována za stejnou cenu jako při běžném volání a SMS do jiných sítí v ČR.

Tarifikace 60 + 1 – účtuje se první minuta celá, dále je účtováno po sekundách.

Tarifikace 60 + 60 – účtuje se každá celá započatá minuta.

V případě, že hovor či SMS je realizován z oblastí v rozdílných zónách, účtují se vždy ceny dle vyšší zóny (např. při hovoru ze zóny 1 do zóny 3 je cena odchozího hovoru 70 Kč/min., tzn. cena odchozího hovoru v zóně 3).

## Datový roaming

Pro datové připojení v zahraničí lze aktivovat některý z datových balíčků.

V zóně 1 se data čerpají ze základního datového balíčku sjednaného tarifu. Datové balíčky lze jednorázově i opakovaně dokoupit za ceny datových balíčků v ČR.

V zóně 2 a zóně 3 nelze čerpat data ze základního datového balíčku. Pro využití datových služeb v roamingu v těchto zónách je nutné zakoupit speciální datový balíček, viz níže.

## Datové balíčky pro zónu 2 a zónu 3

Datový balíček	Platnost balíčku	Cena/zóna 2	Cena/zóna 3
10 MB	30 dní	109 Kč	407 Kč
25 MB	30 dní	175 Kč	
50 MB	30 dní	307 Kč	1 302 Kč
100 MB	30 dní	523 Kč	5 808 Kč
200 MB	30 dní		9 438 Kč
500 MB	30 dní	5 082 Kč	
1 GB	30 dní	8 712 Kč	

# PODA Mobil

## Mezinárodní služby

Položka	Cena
Volání do zahraničí*	viz níže Ceny volání do zahraničí
SMS do zahraničí – země EU a EEA	1,73 Kč
SMS do zahraničí – ostatní státy (svět)	3 Kč
MMS do zahraničí	6 Kč

\*Volání na zahraniční čísla, hovor je realizován z ČR s připojením na českou síť.

## Ceny volání do zahraničí

Zóna	Cena
Zóna 1	3,90 Kč
Zóna 2	6,50 Kč
Zóna 3	16,50 Kč
Zóna 4	30 Kč
Zóna 5	42,35 Kč
Zóna 6	200 Kč

Tarifikace 60 + 1 - platná pro všechny zóny, účtuje se první minuta celá, dále je účtováno po sekundách.

**Zóna 1:** Belgie, Bulharsko, Chorvatsko, Kypr, Dánsko, Estonsko, Finsko, Francie, Gibraltar, Řecko, Maďarsko, Island, Irsko, Itálie, Litva, Lichnštejnsko, Lotyšsko, Lucembursko, Malta, Moldavsko, Německo, Nizozemí, Norsko, Polsko, Portugalsko, Rakousko, Rumunsko, Slovensko, Slovinsko, Španělsko, Švédsko, Spojené království

**Zóna 2:** Austrálie, Kanada, Nový Zeland, Severní Kypr, San Marino, Švýcarsko, Ukrajina, USA

**Zóna 3:** Afghanistan, Albánie, Alžírsko, Americká Samoa, Andora, Angola, Anguilla, Antigua a Barbuda, Argentina, Arménie, Aruba, Ázerbájdžán, Bahamy, Bahrajn, Bangladéš, Barbados, Bělorusko, Belize, Benin, Bermudy, Bhutan, Bolívie, Bosna a Hercegovina, Botswana, Brazílie, Britské Panenské ostrovy, Brunej, Burkina Faso, Burundi, Kambodža, Kamerun, Kapverdy, Kajmanské ostrovy, Kokosové ostrovy, Kolumbie, Komory, Kongo, Kostarika, Kongo, Džibutsko, Dominika, Dominikánská republika, Salvador, Rovnicková Guinea, Ekvádor, Egypt, Eritrea, Etiopie, Fiji, Faerské ostrovy, Francouzská Guyana, Francouzská Polynésie, Gabon, Gambie, Gruzie, Ghana, Grónsko, Grenada, Guam, Guatemala, Guinea, Guinea-Bissau, Guyana, Haiti, Honduras, Hong Kong, Čad, Chile, Čína, Irák, Indie, Indonésie, Írán, Izrael, Pobřeží Slonoviny, Jamajka, Japonsko, Jordánsko, Kazachstán, Keňa, Kuvajt, Kyrgyzstán, Laos, Libanon, Lesotho, Libérie, Libye, Macao, Makedonie, Malawi, Malajsie, Mali, Mariánské ostrovy, Marshallovy ostrovy, Martinik, Mauritánie, Mauricius, Mexiko, Mikronésie, Monako, Mongolsko, Černá Hora, Montserrat, Maroko, Mozambik, Myanmar, Namíbie, Nepál, Nová Kaledonie, Nikaragua, Niger, Nigérie, Severní Korea, Omán, Palau, Palestína, Pákistán, Panama, Paraguay, Peru, Filipíny, Portoriko, Katar, Ostrov Réunion, Rusko, Rwanda, Svatý Kryštof a Nevis, Svatá Lucie, Svatý Vincenc a Grenadíny, San Marino, Saudská Arábie, Senegal, Srbsko, Seychely, Sierra Leone, Singapur, Somálsko, Středoafrická republika, Jižní Afrika, Jižní Korea, Jižní Sudán, Srí Lanka, Svatý Maarten, Sv. Pierre and Miquelon, Súdán, Surinam, Svazijsko, Sýrie, Taiwan, Tádžikistán, Tanzanie, Thajsko, Togo, Tonga, Trinidad a Tobago, Tunisko, Turecko, Turkmenistán, ostrovy Turks a Caicos, Uganda, Spojené arabské emiráty, Uruguay, Uzbekistán, Vanuatu, Venezuela, Vietnam, Jemen, Zambie, Zimbabwe

**Zóna 4:** Cookovy ostrovy, Kuba, Diego Garcia, Východní Timor, Kiribati, Madagaskar, Maledivy, Nauru, Niue, Norfolk, Papua Nová Guinea, Samoa, Svatý Tomáš a Princův ostrov, Šalamounovy ostrovy, Sv. Helena, Tokelau, Tuvalu, Wallis a Futuna

**Zóna 5:** Antarktida, Ostrov Ascension, Falklandy

**Zóna 6:** satelity



## Ceník hovorného – doplňkové služby pro mobilní služby

Druh volání	Poplatek za sestavení hovoru	Cena	Tarifikace
Informační linky 1180, 1181 a 1188**		34,90 Kč	60 + 60
Volání na linky s předvolbou 972, 973, 974, 95		dle tarifu*	60 + 1
Volání na linky s předvolbou 116, 800		zdarma	
Volání na tísňové linky 112, 150, 155, 156, 158		zdarma	
Informační linka Ministerstva zdravotnictví 1221		zdarma	
Volání na linky s předvolbou 810, 844, 855**		3,70 Kč	60 + 1
Volání na linky s předvolbou 971**		3,70 Kč	60 + 1
Volání na linky s předvolbou 10, 11, 13, 14 (mimo 140, 14141)**	4 Kč	6 Kč	60 + 1
Volání na linky s předvolbou 12, 140**	3 Kč	6 Kč	60 + 1
Volání na linky s předvolbou 14141**	5 Kč	6 Kč	60 + 1
Volání na hlasovou schránku PODA (3388)**		1,50 Kč	60 + 1
Volání na linky s předvolbou 840, 841, 842, 848**		4,50 Kč	60 + 1

\*Účtována bude cena za volání do pevných sítí (po vyčerpání volných jednotek, jsou-li součástí sjednaného tarifu).

\*\*Na volání se nevztahuje čerpání volných jednotek.

Tarifikace 60 + 1 – účtuje se první minuta celá, dále je účtováno po sekundách.

Tarifikace 60 + 60 – účtuje se každá celá započatá minuta.

### Prémiové SMS

Čísla prémiových SMS začínají číslicemi 90. Cenu SMS lze určit z posledního dvojčíslí (v případě sedmimístného čísla) nebo z posledního trojčíslí (v případě osmimístného čísla). Odeslání SMS na pětimístné číslo je dle tarifu zákazníka. Úhrada ceny služeb či zboží poskytovaných třetími stranami je realizována tak, že příslušná částka je zahrnuta do měsíčního vyúčtování služeb. PODA a.s. není poskytovatelem takto nabízených služeb, pouze umožňuje jejich provoz.

### Audiotexové služby

Cena za jednu minutu hovoru na audiotexové číslo (dále jen ATX číslo) je určena formátem ATX čísla (na základě číslovacího plánu vydaného Českým telekomunikačním úřadem).

Formát ATX čísla: 90x ab cd zz

x = určuje charakter služby (může nabývat hodnot 0, 6, 8 nebo 9)

ab = určuje cenu pro koncového zákazníka vč. DPH za minutu hovoru (u ATX čísel s předčíslem 908 určují číslice ab cenu pro koncového zákazníka za jeden hovor)

cd zz = číslo přidělené Českým telekomunikačním úřadem

Ceny těchto služeb se pohybují v rozmezí od 5 do 99 Kč. Volání na čísla ATX služeb je možné blokovat prostřednictvím klientské zóny. Úhrada ceny služeb či zboží poskytovaných třetími stranami je zahrnuta do měsíčního vyúčtování služeb. PODA a.s. není poskytovatelem takto nabízených služeb, pouze umožňuje jejich provoz.

# PODA VoIP a PODA Mobil

## Jednorázové poplatky

Poplatek	Cena	Popis
Poplatek za zavedení VoIP služby	500 Kč	Poplatek zahrnuje náklady na nastavení zařízení u PODA a.s. a zprovoznění služby u Zákazníka.
Konfigurace VoIP	300 Kč / úkon	Poplatek za změnu jména, rychlé volby, povolení přístupu atd.
Zřizovací poplatek-mobilní služba	150 Kč	Poplatek zahrnuje náklady na zřízení a aktivaci mobilní služby, poštovné aj.
Výměna SIM Karty	99 Kč	Poplatek pro případ vydání nové SIM karty.
Reaktivace SIM karty	99 Kč	Poplatek v případě opětovné aktivace SIM karty.
Poplatek za vrácení přeplatku	30 Kč	Poplatek za zaslání přeplatku na bankovní účet Zákazníka.
Poplatek za hotovostní platbu	50 Kč	Poplatek za provedení platby v hotovosti na klientském centru PODA a.s.
Zaslání upomínky	50 Kč	Poplatek za zpracování a zaslání každé upomínky Zákazníkovi s dluhem.
Zaslání tištěné faktury	50 Kč	Poplatek za zaslání tištěné faktury poštou.
Poštovné	50 Kč	Poplatek za zaslání dopisu s heslem do Klientské zóny.
Finanční jistota	2 000 – 5 000 Kč	Záruka dle odst. 4.7. Podmínek*. Poskytované služby budou hrazeny ze složené finanční jistoty, a to až do doby jejího vyčerpání.
Záloha k navýšení volacího limitu	Dle volby Zákazníka, vždy však v hodnotách dělitelných 100 Kč	Záloha k navýšení volacího limitu pro mobilní a VoIP služby dle odst. 5.8. Podmínek*.
GDPR úkony	100 Kč	Poplatek za opakované úkony na žádost související s nařízením GDPR.

\* Podmínky = Všeobecné podmínky poskytování služeb elektronických komunikací společnosti PODA a.s.